

Mapa 5.7
**CALIDAD DEL AIRE
EMISIÓN DE FUENTES FIJAS**

SIMBOLOGÍA

- Agricultura
- INDUSTRIA MANUFACTURERA**
- Alimentaria, Textil y Vestimenta
- De la madera, Papel, Imprentas, Química y Plásticos
- Metales, Maquinaria y Accesorios electrónicos
- Aeropuerto
- Área de Influencia estación Santa Fe (SIMAJ)
- Zona de Influencia estación Santa Fe (PCAI)
- GENERAL**
- Cuerpo de Agua Perenne
- Zona Demográfica
- Límite Municipal
- Área Urbana

Localización espacial

Tlajomulco

0 100
km

Proyección: UTM
Zona: 13N
Elipsoide: GRS80
Datum: WGS84
Escala: 1:70,000

0 1 2 4 6
Kilómetros

FUENTE:

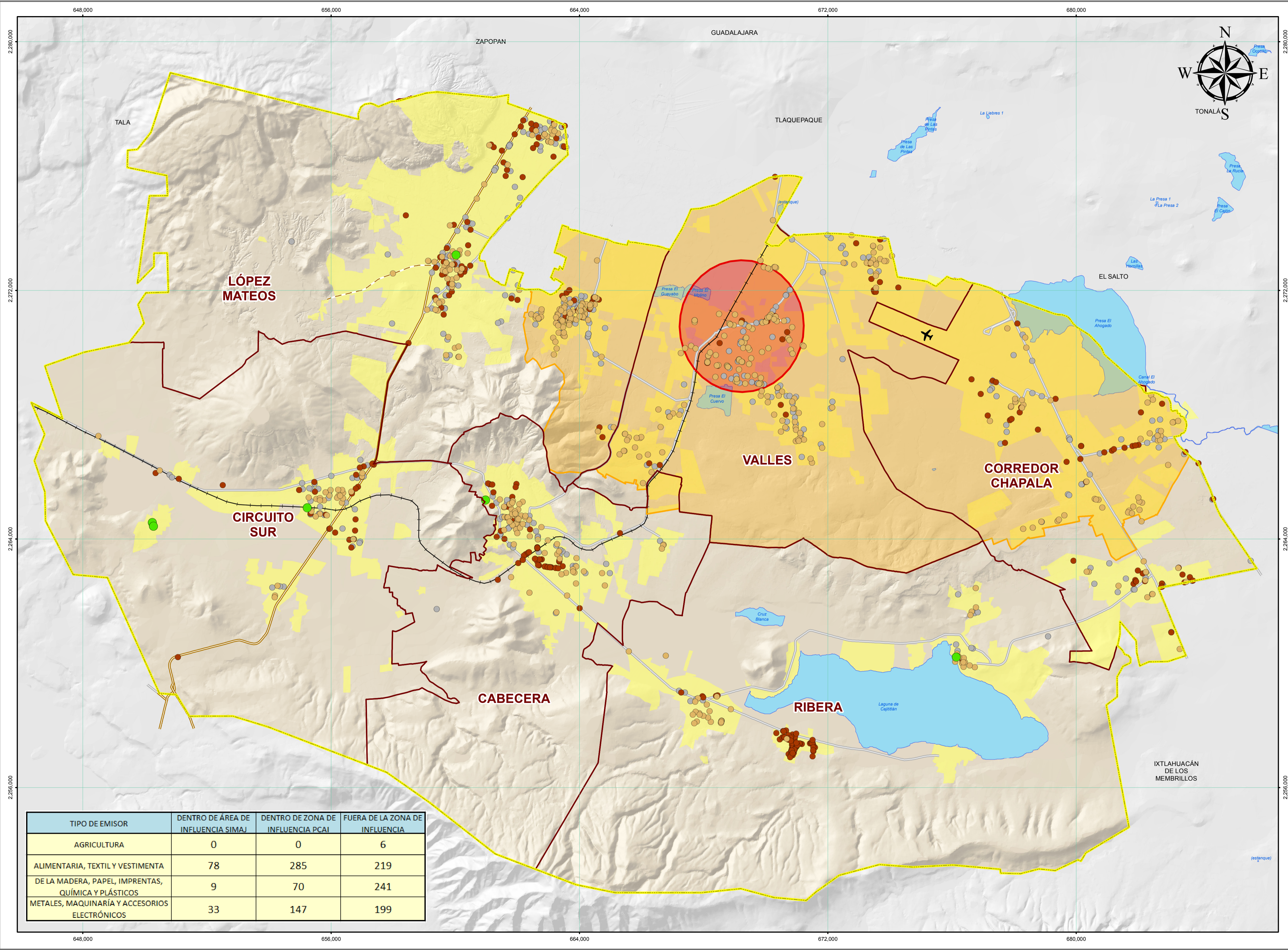
Elaboración propia a partir de:
Curvas de nivel del conjunto de datos vectoriales 1 : 50,000, INEGI.
Datos altimétricos POEL, Tlajomulco, 2010.
DENUE, 2018.
Zona de Influencia: Plan de Contingencia Atmosférica Interno (PCAI).
Área de Influencia: Sistema de Monitoreo Atmosférico (SIMAJ).
Hidrografía: POEL Tlajomulco, 2010 y 2017.

Responsables del proyecto:

Geog. Samuel Alatorre Ramos
Geog. Froilan José Portugal Zegarra
Geog. Ricardo Castellanos Sevilla

Edición y Maquetación:
Geog. Samuel Alatorre Ramos

Fecha de elaboración: DICIEMBRE 2018



TIPO DE EMISOR	DENTRO DE ÁREA DE INFLUENCIA SIMAJ	DENTRO DE ZONA DE INFLUENCIA PCAI	FUERA DE LA ZONA DE INFLUENCIA
AGRICULTURA	0	0	6
ALIMENTARIA, TEXTIL Y VESTIMENTA	78	285	219
DE LA MADERA, PAPEL, IMPRENTAS, QUÍMICA Y PLÁSTICOS	9	70	241
METALES, MAQUINARÍA Y ACCESORIOS ELECTRÓNICOS	33	147	199